



服務

家歡迎符合
(養)、遺
眾申請入住

榮家
市板橋區
段 32 號
22755157

榮家
市三峽區
127 號
26731201

榮家
市八德區
1217 號
-3681140

榮家
市八德區
1100 號
-3651285

榮家
市板橋區
41 號
-5213292

榮家
市桃源區
段 301 號
-7222187

榮家
市田中鎮
段 421 號
-8747647

榮家
市六甲市
160 號
-5324100

榮家
市白河區
卓 63 號
-6852164

榮家
市七股區
147 號
-7880664

榮家
市明路 190 號
-2690418

榮家
市楠梓區
631 號
-3652828

榮家
市燕巢區
路 1 號
-6161214

榮家
市內埔鄉
100 號
-7701621

榮家
市前路 29 號
-8223111

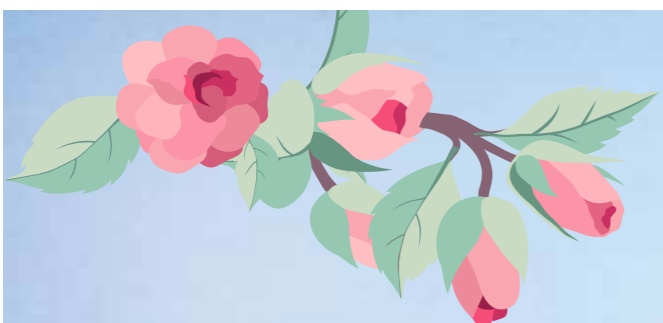
榮家
市更生路
0 號
9-222417

福田
榮民榮眷
贈專戶
團法人榮
基金會
行：
庫銀行
路分行
帳號：
-626-734
局：
劃撥帳號
-2111

美濃文化之旅

文／本刊編輯部

與高雄農場的田園樂活



高雄農場位於高雄市美濃區，隸屬輔導會彰化農場屏東分場。
(圖／高雄農場)

▲美濃中正湖一面背山、三面環田，可說是湖光山色、風景秀麗。(圖／本刊編輯部)



高雄農場與美濃區
高雄農場位於高雄市中區，隸屬輔導會彰化農場屏東分場，也是現今彰化農場五個場區中，唯一對外開放的，為民眾提供了休閒、校外教學與公司單位活動的場所，場區內擁有廣大草皮與活動場地，適合親子、家庭、團體旅遊與舉辦婚宴。
高雄農場於民國四十四年三月二十日成立，以協助退除役官兵就業就養，與安置滇緬歸國榮民、義胞在此農墾工作。為因應國家社會的環境變遷，農場成為自給自足單位，共安置場員五〇三戶，眷屬一五一四人。同屬彰化農場的彰化場區、新竹場區與嘉義分場，亦累計安置兩萬多人，這段期間，促進了臺灣的農業發展與經濟繁榮，現在則轉型成為適合民眾遊憩的休閒農場。
高雄農場原名「高雄大同農場」，場部設於高雄楠梓，安置一般榮民。

農場周邊 體驗傳統客家文化
高雄農場所在地美濃，為臺灣南部地區客家人主要聚居地，約九成以上人口為客家籍，因屬山區平原且親族間關係密切，所以美濃不論在語言、食物與房屋建築方面，至今仍保留許多傳統客家文化與風俗。民國九十年設立的美濃客家文物館，建築以於樓造型與三合院設計，將客家文化與歷史保存其中，民眾到此可藉由兩層樓的展示空間，認識在地豐富的客家文化生活。
美濃客家文物館一樓為特展室、文物展覽室與主題館，二樓則為慶典文物室與兒童探索室，館內有豐富的歷史文獻、相片、錄影帶與實物等，成為遊客到美濃必訪的景點之一。



美濃東門樓位於永安路，在貫穿庄頭庄尾的主軸線上，見證美濃庄開庄的歷史。
(圖／高雄市美濃區公所)



▲高雄農場的蝴蝶有數十種，圖為「黃裳鳳蝶」。
(圖／高雄農場)

►高雄農場物產豐富，圖為美濃特產的冠軍小番茄。
(圖／高雄農場)



古蹟地標東門樓 濃濃歷史味
美濃有一座巍峨峻拔的醒目地標——美濃東門樓，造型相當特殊，位於美濃永安路，面臨美濃溪，不僅為市定古蹟，也蘊含美濃在地的豐富生活。美濃東門樓一旁的伯公壇為當地居民的信仰中心，是長輩日常聊天與下棋聚會的地方，東門樓下的美濃溪，是過去婦女洗滌衣物的公共洗衣場。相傳於清朝時，為防禦外來者或盜賊侵擾，由在地庄民合力將村落既有東門樓改建為門樓，成為瀾濃庄（美濃舊稱）四個柵門中唯一的城門樓。
現今東門樓曾於乙未戰爭時遭損毀，後於日據時期由當地仕紳與耆老發起重建，仿清朝龍鳳閣形式，成為現在樓高三層、鋼骨水泥之貌。門樓正面高懸「大啟文明」四個大字，為複製道光九年瀾濃庄黃驥雲高中進士時在門樓的題字，這座門樓在民國八十九年被指定為古蹟加以保存。
到了高雄農場，除了體驗場內的遊憩活動，別忘了到附近多個景點走走，認識美濃與客家文化。在一日或兩日的旅行中充分放鬆，享受田園之樂與在地美食，讓身心靈都獲得滿足，並深刻感念前人辛勤開拓留下的豐富文化遺產。

湖泊濕地生態豐富 風光秀麗
美濃湖位於美濃客家文物館的西南方，距離不遠，步行十五分鐘即可抵達。美濃湖原稱中圳湖、瀾濃湖、中正湖，座落於高雄美濃的大坑溪與美濃子寮溪匯流處，面積約二十一公頃，為高雄第二大人工湖（僅次於澄清湖）。初建於乾隆年間，日據時代改建為水庫，為在地居民日常生計與農耕灌溉的重



美濃客家文物館將客家文化濃縮其中，是親子共樂共學的絕佳場域。
(圖／本刊編輯部)

交通資訊

高雄農場
☎ 07-6831115
📍 高雄市美濃區吉洋里外六寮 500 號
自行開車：國道 3 號燕巢系統交流道下→國道 10 號里港交流道下→鄉道屏 10-2 線→鄉道屏 10-1 線→中正路三段
大眾運輸：搭臺鐵至屏東站→轉搭屏東客運 8220 (往美濃) 至高雄農場站下

國軍同袍儲蓄會軍人儲蓄獎券第459次中獎號碼單

開獎日期：中華民國 111 年 5 月 30 日 (自 110 年 6 月 01 日至 111 年 5 月 26 日止售出之儲券均適用)
領獎期限：本儲蓄獎券中獎獎金得自開獎後次月 1 日起至到期後 6 個月止，未領取且未開立綜合儲蓄存款帳戶者，逾期不再發給。

第 11176 組 98171 (豐原售出)					
頭獎 (獎別 1)	第 11269 組	第 11321 組	第 11322 組	第 11349 組	第 11362 組
貳獎 (獎別 2)	92460	78115	16979	84098	42102
參獎 (獎別 3)	40800	57380 (增加獎)			
肆獎 (獎別 4)	41403	53881			
伍獎 (獎別 5)	12887	15100	29608	36003	38990
附獎 (獎別 9)	70703	77786	78787	85226	97616
	463	804			

一、「國軍金融理財服務網」提供多項金融理財商品供國軍官兵同仁選用，詳情請至國防部主計局官網首頁參閱。
★二、111 年 6 月份，軍人儲蓄獎券銷售至當月 27 日截止。開獎日為 6 月 29 日。
三、中獎號碼單以國軍同袍儲蓄會公告為主。